

B600 Спецификация

Заполните и отправьте этот формуляр в партнерский офис GEMÜ или по указанному ниже адресу!

Рабочее давление: _____ бар
 Температура среды: _____ °C
 Материал корпуса емкостного клапана:
 1.4435
 1.4435 BN 2 (ΔFe < 0,5 %)
 1.4539
 Другое _____

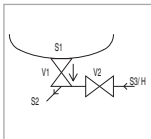
Испытания:
 AD 2000 W2 (стандарт)
 Свидетельство о приемке 3.1* по EN 10204 (DIN 5049) для материала корпуса

Материал запорной мембраны:
 EPDM Код _____
 PTFE Код _____
 Другое _____

Поверхность корпуса емкостного клапана:
 1502 (Ra) ≤ 0,8 мкм
 1503 (Ra) ≤ 0,8 мкм эл. пол.
 1507 (Ra) ≤ 0,6 мкм
 1508 (Ra) ≤ 0,6 мкм эл. пол.
 1536 (Ra) ≤ 0,4 мкм
 1537 (Ra) ≤ 0,4 мкм эл. пол.
 1527 (Ra) ≤ 0,25 мкм
 1516 (Ra) ≤ 0,25 мкм эл. пол.

Количество:

Например: B600 03-02.A



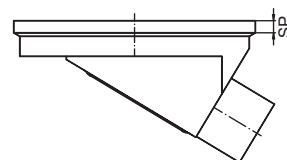
Нарисуйте функциональную схему.

Важно: Таблица и функциональная схема должны совпадать.

Введите тип конструкции (напр. B600 03-02.A):

Радиус резервуара = _____ мм

Толщина сварного буртика SP = _____ мм (стандарт 6 мм)



Направление холостого хода: патрубок: S1, S2, ...
 Седло клапана: Предпочтительное Горизонтальное /
 монтажное положение: Вертикальное
 Точка разрыва: Направление потока (среда):

Патрубок	Присоединение трубы				Привод		Другое	
	№ патрубка	Диаметр DN	ш[мм]	од(а)[мм]	Код	Тип привода		Функция управления
S1								
S2								
S3								
S4								
S5								
S6								
S7								

Техническое согласование запроса в любом случае должно происходить в компании GEMÜ.

Контактное лицо (GEMÜ): _____
 Заказчик: _____
 Отдел: _____
 Адрес: _____
 Телефон: _____ Адрес электронной почты: _____

Не заполнять!
 Исполнение: _____
 990
 LZ: _____
 Цена*: _____ *€ за корпус